



ს ა ქ ა რ თ ვ ე ლ ო
ბორჯომის მუნიციპალიტეტი



განკარგულება:გ-17.17231714

თარიღი:20/06/2023

ბორჯომის მუნიციპალიტეტის სოფელ ცემში მდებარე გეოგრაფიული ობიექტების (ქუჩა, ჩიხი, შესახვევი) სახელდების შესახებ

საქართველოს ორგანული კანონის „ადგილობრივი თვითმმართველობის კოდექსის“ 24-ე მუხლის პირველი ნაწილის „ა.ე“ ქვეპუნქტის, 61-ე მუხლის მეორე პუნქტის, „მუნიციპალიტეტის ადმინისტრაციულ საზღვრებში მდებარე გეოგრაფიული ობიექტების სახელდების წესის დამტკიცების შესახებ“ საქართველოს მთავრობის 2015 წლის 1 ივნისის N239 დადგენილების მე-4 მუხლის „ე“ ქვეპუნქტის, მე-7 მუხლისა და საქართველოს რეგიონალური განვითარებისა და ინფრასტრუქტურის სამინისტროს 25/05/2023 წლის N01/1065 წერილის შესაბამისად:

1. ბორჯომის მუნიციპალიტეტის სოფელ ცემში არაბული ციფრების გამოყენებით სახელდებულ ქუჩებს, შესახვევებს და ჩიხებს შეეცვალოს სახელწოდება და ეწოდოს:

- ა) 1-ლი ქუჩა, 1-ლი ქუჩის შესახვევი, 1-ლი ქუჩის ჩიხი - ბასილ ზარზმელის ქუჩა, ბასილ ზარზმელის შესახვევი, ბასილ ზარზმელის ქუჩის ჩიხი (დანართი N1);
- ბ) მე-2 ქუჩა, მე-2 ქუჩის ჩიხი - გიორგი მთაწმინდელის ქუჩა, გიორგი მთაწმინდელის ქუჩის ჩიხი (დანართი N2);
- გ) მე-3 ქუჩა, მე-3 ქუჩის ჩიხი - ევნატე ნინოშვილის ქუჩა, ევნატე ნინოშვილის ქუჩის ჩიხი (დანართი N3);
- დ) მე-4 ქუჩა, მე-4 ქუჩის შესახვევი, მე-4 ქუჩის ჩიხი - ალექსანდრე ყაზბეგის ქუჩა, ალექსანდრე ყაზბეგის ქუჩის შესახვევი, ალექსანდრე ყაზბეგის ქუჩის ჩიხი (დანართი N4);
- ე) მე-5 ქუჩა, მე-5 ქუჩის ჩიხი - ვანო სარაჯიშვილის ქუჩა, ვანო სარაჯიშვილის ქუჩის ჩიხი (დანართი N5).
- ვ) მე-6 ქუჩა, მე-6 ქუჩის ჩიხი - ილია ჭავჭავაძის ქუჩა, ილია ჭავჭავაძის ქუჩის ჩიხი (დანართი N6);
- ზ) მე-7 ქუჩა, მე-7 ქუჩის ჩიხი - ფარნავაზ მეფის ქუჩა, ფარნავაზ მეფის ქუჩის ჩიხი (დანართი N7);
- თ) მე-8 ქუჩა, მე-8 ქუჩის შესახვევი - აკაკი წერეთლის ქუჩა, აკაკი წერეთლის ქუჩის შესახვევი (დანართი N8);
- ი) მე-9 ქუჩა, მე-9 ქუჩის ჩიხი - ქაქუცა ჩოლოყაშვილის ქუჩა, ქაქუცა ჩოლოყაშვილის ქუჩის ჩიხი (დანართი N9);
- კ) მე-10 ქუჩა, მე-10 ქუჩის ჩიხი - რაფიელ ერისთავის ქუჩა, რაფიელ ერისთავის ქუჩის ჩიხი (დანართი N10);
- ლ) მე-11 ქუჩა, მე-11 ქუჩის ჩიხი - გრიგოლ რობაქიძის ქუჩა, გრიგოლ რობაქიძის ქუჩის ჩიხი (დანართი N11);

მ) მე-12 ქუჩა, მე-12 ქუჩის შესახვევი - ივანე ჯავახიშვილის ქუჩა, ივანე ჯავახიშვილის ქუჩის შესახვევი (დანართი N12);

ნ) მე-13 ქუჩა - სულხან-საბა ორბელიანის ქუჩა (დანართი N13);

ო) მე-14 ქუჩა, მე-14 ქუჩის ჩიხი - ცოტნე დადიანის ქუჩა, ცოტნე დადიანის ქუჩის ჩიხი (დანართი N14);

პ) მე-15 ქუჩა - მირზა გელოვანის ქუჩა (დანართი N15);

2. განკარგულება მიღებიდან 10 დღის ვადაში გაეგზავნოს საქართველოს იუსტიციის სამინისტროს მმართველობის სფეროში მოქმედ საჯარო სამართლის იურდიულ პირს საჯარო რეესტრის ეროვნულ სააგენტოს, სახელმწიფო სერვისების განვითარების სააგენტოს, საქართველოს შინაგან საქმეთა სამინისტროსა და საქართველოს ცენტრალურ საარჩევნო კომისიას.

3. განკარგულება მიღებიდან 10 დღის ვადაში გამოქვეყნდეს სსიპ „საქართველოს საკანონმდებლო მაცნეს“ ვებგვერდზე.

4. განკარგულება რეაგირებისათვის გაეგზავნოს ბორჯომის მუნიციპალიტეტის მერიას.

5. განკარგულება ძალაშია ხელმოწერისთანავე.

6. განკარგულება შეიძლება გასაჩივრდეს დაინტერესებული პირის მიერ კანონმდებლობით დადგენილი წესით მისი გაცნობიდან ერთი თვის ვადაში ახალციხის რაიონულ სასამართლოში (ქ. ახალციხე, მებალიშვილის ქუჩა N60^ა).

დავით ზაალიშვილი

ბორჯომის მუნიციპალიტეტის საკრებულო-
საკრებულოს თავმჯდომარე

გამოყენებულია კვალიფიციური
ელექტრონული ხელმოწერა/
ელექტრონული შტამპი



დანართი N1			
ბორჯომის მუნიციპალიტეტი სოფელი ცემი			
N	გეოგრაფიული ობიექტის არსებული სახელდება	გეოგრაფიული ობიექტის შეცვლილი სახელდება	შენიშვნა
1	1-ლი ქუჩა	ბასილ ზარზმელის ქუჩა	
2	1-ლი ქუჩის I შესახვევი	ბასილ ზარზმელის ქუჩის I შესახვევი	
3	1-ლი ქუჩის II შესახვევი	ბასილ ზარზმელის ქუჩის II შესახვევი	
4	1-ლი ქუჩის I ჩიხი	ბასილ ზარზმელის ქუჩის I ჩიხი	
5	1-ლი ქუჩის II ჩიხი	ბასილ ზარზმელის ქუჩის II ჩიხი	
6	1-ლი ქუჩის III ჩიხი	ბასილ ზარზმელის ქუჩის III ჩიხი	
7	1-ლი ქუჩის IV ჩიხი	ბასილ ზარზმელის ქუჩის IV ჩიხი	

დანართი N2			
ბორჯომის მუნიციპალიტეტი სოფელი ცემი			
N	გეოგრაფიული ობიექტის არსებული სახელდება	გეოგრაფიული ობიექტის შეცვლილი სახელდება	შენიშვნა
1	მე-2 ქუჩა	გიორგი მთაწმინდელის ქუჩა	
2	მე-2 ქუჩის I ჩიხი	გიორგი მთაწმინდელის ქუჩის I ჩიხი	

დანართი N3			
ბორჯომის მუნიციპალიტეტი სოფელი ცემი			
N	გეოგრაფიული ობიექტის არსებული სახელდება	გეოგრაფიული ობიექტის შეცვლილი სახელდება	შენიშვნა
1	მე-3 ქუჩა	ეგნატე ნინოშვილი ქუჩა	
2	მე-3 ქუჩის I ჩიხი	ეგნატე ნინოშვილი ქუჩის I ჩიხი	

დანართი N4			
ბორჯომის მუნიციპალიტეტი სოფელი ცემი			
N	გეოგრაფიული ობიექტის არსებული სახელდება	გეოგრაფიული ობიექტის შეცვლილი სახელდება	შენიშვნა
1	მე-4 ქუჩა	ალექსანდრე ყაზბეგის ქუჩა	
2	მე-4 ქუჩის I შესახვევი	ალექსანდრე ყაზბეგის ქუჩის I შესახვევი	
3	მე-4 ქუჩის I ჩიხი	ალექსანდრე ყაზბეგის ქუჩის I ჩიხი	

დანართი N5			
ბორჯომის მუნიციპალიტეტი სოფელი ცემი			
N	გეოგრაფიული ობიექტის არსებული სახელდება	გეოგრაფიული ობიექტის შეცვლილი სახელდება	შენიშვნა
1	მე-5 ქუჩა	ვანო სარაჯიშვილის ქუჩა	
2	მე-5 ქუჩის I ჩიხი	ვანო სარაჯიშვილის ქუჩის I ჩიხი	

დანართი N6			
ბორჯომის მუნიციპალიტეტი სოფელი ცემი			
N	გეოგრაფიული ობიექტის არსებული სახელდება	გეოგრაფიული ობიექტის შეცვლილი სახელდება	შენიშვნა
1	მე-6 ქუჩა	ილია ჭავჭავაძის ქუჩა	
2	მე-6 ქუჩის I ჩიხი	ილია ჭავჭავაძის ქუჩის I ჩიხი	
3	მე-6 ქუჩის II ჩიხი	ილია ჭავჭავაძის ქუჩის II ჩიხი	

დანართი N7			
ბორჯომის მუნიციპალიტეტი სოფელი ცემი			

N	გეოგრაფიული ობიექტის არსებული სახელდება	გეოგრაფიული ობიექტის შეცვლილი სახელდება	შენიშვნა
1	მე-7 ქუჩა	ფარნავაზ მეფის ქუჩა	
2	მე-7 ქუჩის I ჩიხი	ფარნავაზ მეფის ქუჩის I ჩიხი	

დანართი N8			
ბორჯომის მუნიციპალიტეტი სოფელი ცემი			
N	გეოგრაფიული ობიექტის არსებული სახელდება	გეოგრაფიული ობიექტის შეცვლილი სახელდება	შენიშვნა
1	მე-8 ქუჩა	აკაკი წერეთლის ქუჩა	
2	მე-8 ქუჩის I შესახვევი	აკაკი წერეთლის ქუჩის I შესახვევი	

დანართი N9			
ბორჯომის მუნიციპალიტეტი სოფელი ცემი			
N	გეოგრაფიული ობიექტის არსებული სახელდება	გეოგრაფიული ობიექტის შეცვლილი სახელდება	შენიშვნა
1	მე-9 ქუჩა	ქაქუცა ჩოლოყაშვილის ქუჩა	
2	მე-9 ქუჩის I ჩიხი	ქაქუცა ჩოლოყაშვილის ქუჩის I ჩიხი	

დანართი N10			
ბორჯომის მუნიციპალიტეტი სოფელი ცემი			
N	გეოგრაფიული ობიექტის არსებული სახელდება	გეოგრაფიული ობიექტის შეცვლილი სახელდება	შენიშვნა
1	მე-10 ქუჩა	რაფიელ ერისთავის ქუჩა	
2	მე-10 ქუჩის I ჩიხი	რაფიელ ერისთავის ქუჩის I ჩიხი	

დანართი N11			
ბორჯომის მუნიციპალიტეტი სოფელი ცემი			
N	გეოგრაფიული ობიექტის არსებული სახელდება	გეოგრაფიული ობიექტის შეცვლილი სახელდება	შენიშვნა
1	მე-11 ქუჩა	გრიგოლ რობაქიძის ქუჩა	
2	მე-11 ქუჩის I ჩიხი	გრიგოლ რობაქიძის ქუჩის I ჩიხი	
3	მე-11 ქუჩის II ჩიხი	გრიგოლ რობაქიძის ქუჩის II ჩიხი	
4	მე-11 ქუჩის III ჩიხი	გრიგოლ რობაქიძის ქუჩის III ჩიხი	

დანართი N12			
ბორჯომის მუნიციპალიტეტი სოფელი ცემი			
N	გეოგრაფიული ობიექტის არსებული სახელდება	გეოგრაფიული ობიექტის შეცვლილი სახელდება	შენიშვნა
1	მე-12 ქუჩა	ივანე ჯავახიშვილის ქუჩა	
2	მე-12 ქუჩის I შესახვევი	ივანე ჯავახიშვილის ქუჩის I შესახვევი	

დანართი N13			
ბორჯომის მუნიციპალიტეტი სოფელი ცემი			
N	გეოგრაფიული ობიექტის არსებული სახელდება	გეოგრაფიული ობიექტის შეცვლილი სახელდება	შენიშვნა
1	მე-13 ქუჩა	სულხან-საბა ორბელიანის ქუჩა	

დანართი N14

ბორჯომის მუნიციპალიტეტი სოფელი ცემი

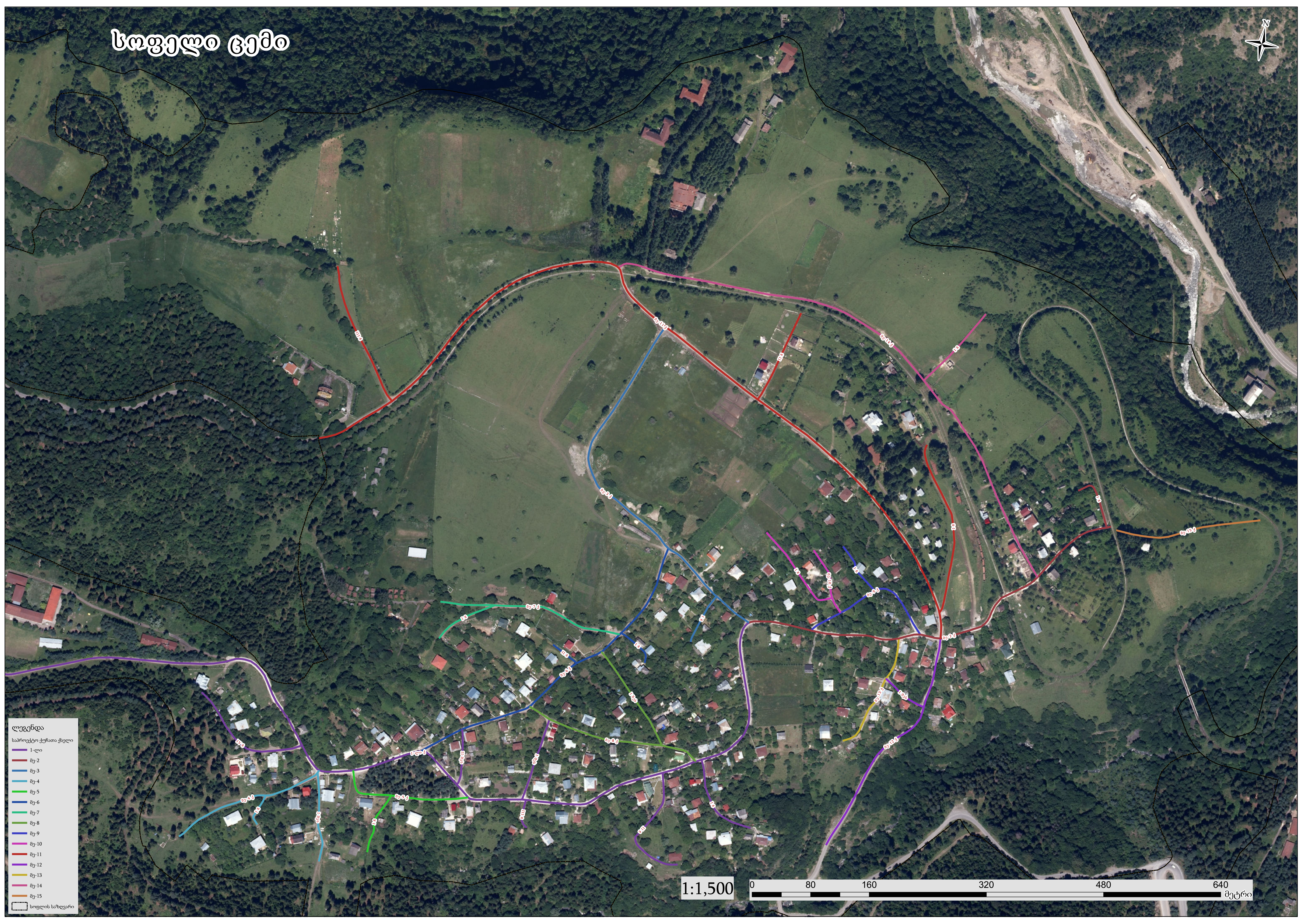
N	გეოგრაფიული ობიექტის არსებული სახელდება	გეოგრაფიული ობიექტის შეცვლილი სახელდება	შენიშვნა
1	მე-14 ქუჩა	ცოტნე დადიანის ქუჩა	
2	მე-14 ქუჩის I ჩიხი	ცოტნე დადიანის ქუჩის I ჩიხი	

დანართი N15

ბორჯომის მუნიციპალიტეტი სოფელი ცემი

N	გეოგრაფიული ობიექტის არსებული სახელდება	გეოგრაფიული ობიექტის შეცვლილი სახელდება	შენიშვნა
1	მე-15 ქუჩა	მირზა გელოვანი ქუჩა	

სოფელი ცემი



ლეგენდა
საპროექტო ქუჩათა ქველი

1-ლი
მე-2
მე-3
მე-4
მე-5
მე-6
მე-7
მე-8
მე-9
მე-10
მე-11
მე-12
მე-13
მე-14
მე-15

სოფლის საზღვარი

1:1,500

